

---

---

# Therapeutische dagbesteding: ATLAS

— Alternatieve Time-out Lagere School —

---

---

# Wat komt aan bod?

- Voorstelling van ATLAS?
- Hoe aanmelden voor ATLAS?

# Kinderen in kramp

ATLAS is gestart vanuit een nood aan alternatieve dagbesteding voor kinderen van de lagere school. Onze doelgroep zijn kinderen waarbij het moeilijk loopt op school omwille van diverse redenen. We spreken van kinderen waarbij alles een beetje in kramo zit.

In ATLAS werken we schoolflankerend, de school is dus een belangrijke partner in het traject van een kind.

# We zijn een plek om...

- op adem te komen (wat geeft je energie en rust)
- te groeien
- te verbinden

# Praktische werking

- Doelgroep: lagere school-leeftijd (6 tot 14 jaar)
- Kleinschalig, 4 kinderen per groep
- Schoolflankerend en niet schoolvervangend.
- 1 dag per week
- Engagement van ouders, school en CLB
- Duurzame samenwerking, de ATLAS-trajecten lopen één jaar.
- We werken graag preventief (schooluitval, schorsing,... )

# Theoretische basis van ATLAS

- Neurosequentieel Therapie Model van prof. Dr. Bruce Perry
- The Window of Tolerance
- Talent- en krachtgericht werken

# Therapeutisch aanbod in ATLAS

- We vertrekken niet van taal en gesprekken
- We zetten maximaal in op regulerende activiteiten, met als doel het raampje groter maken
- Belang van herhaling (cfr. NMT repeat repeat repeat)

# Het ijzer smeden als het koud is

Met andere woorden...



# WINDOW OF TOLERANCE

The window of tolerance and different states that affect you



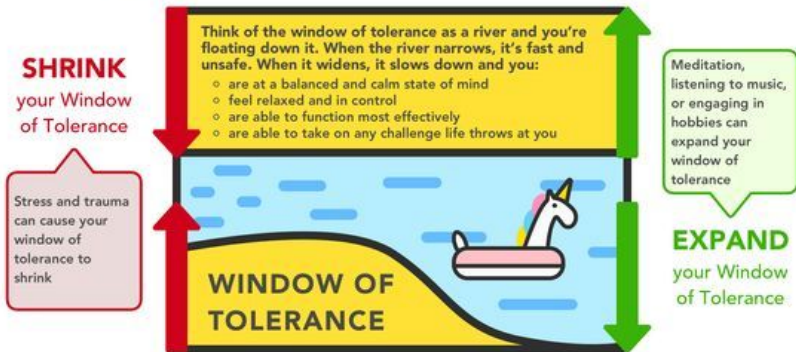
## HYPERAROUSAL

- Abnormal state of increased responsiveness
- Feeling anxious, angry and out of control
- You may experience wanting to fight or run away



## DYSREGULATION

- When you start to deviate outside your window of tolerance you start to feel agitated, anxious, or angry
- You do not feel comfortable but you are not out of control yet



## DYSREGULATION

- You start to feel overwhelmed, your body might start shutting down and you could lose track of time
- You don't feel comfortable but you are not out of control yet

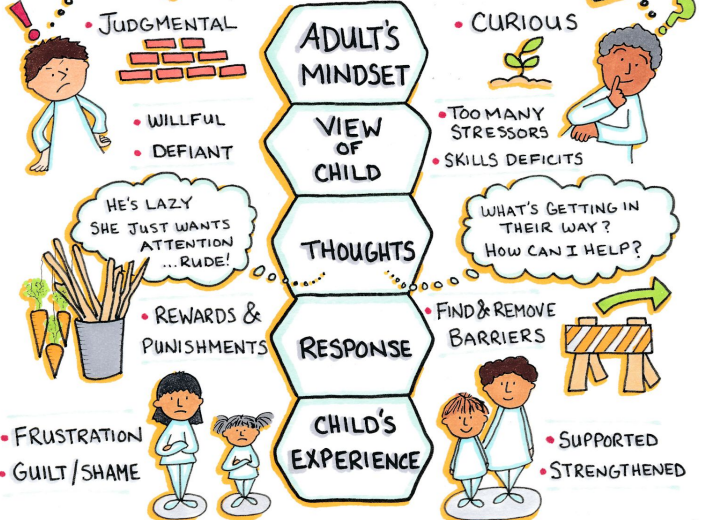
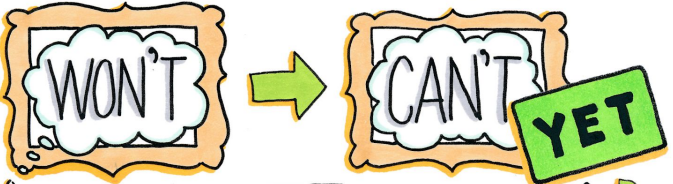


## HYPHOAROUSAL

- Abnormal state of decreased responsiveness
- Feeling emotional numbness, exhaustion, and depression
- You may experience your body shutting down or freeze

# REFRAME THE BEHAVIOUR

"KIDS DO WELL IF THEY CAN"  
~ ROSS GREENE



“SEE A CHILD DIFFERENTLY, YOU SEE A DIFFERENT CHILD”  
~ Dr. Stuart Shanker

When kids exhibit challenging behaviour we can be “STRESS DETECTIVES”... finding and removing barriers.

- FIND STRESSORS → REDUCE THEM
- FIND UNMET NEEDS → MEET THEM
- FIND SKILLS DEFICITS → TEACH THEM

@kwfens62

**Hoe ziet een dag in ATLAS eruit?**

<i>Hoe ziet een dag in Atlas er ongeveer uit?</i>		
9:00 - 9:10	Aankomst	
9:10 - 9:15	Overgangsmoment	
9:15 - 9:45	Rondje	<ul style="list-style-type: none"> <li>• Hoe zit iedereen hier? (raampje)</li> <li>• Aan de hand hiervan keuzes maken</li> </ul>
9:45 - 10:15	Blok 1	
10:15 - 10:45	<input type="checkbox"/> Blok 2	
10:45 - 11:00	Pauze	
	Overgangsmoment	
11:00 - 11:30	Blok 3	
11:30 - 12:00	Blok 4	
12:00 - 12:05	Overgangsmoment	
12:05 - 12:45	Middagpauze	
12:45 - 13:15	Groepsdynamica	
13:15 - 15:00	Groepsactiviteit	
15:00 - 15:05	Overgangsmoment	
15:05 - 15:30	Afsluit	

# Hoe aanmelden?

- Niet Rechtstreeks Toegankelijke Hulpverlening → Achter de toegangspoort
- Indienen van een Adoc in Insisto (meestal door het **CLB**, OCJ of SDJ)
  - Wat moet in het Adoc beschreven staan?
- Indicatiestelling: behandeling met geïntegreerde diagnostiek !
- De aanmelding wordt besproken op het opnameteam en we contacteren de aanmelder in verband met het al dan niet weerhouden van de aanmelding
- Je kan 1x een plaats weigeren met behoud van plaats op de wachtlijst

### Luik 1: Identificatie

- De aanmelder
- De (jeugdhulp)aanbieders die hebben bijgedragen aan de samenstelling van het a-document
- De minderjarige

### Luik 2: Vraagverheldering

- Beleving en visie vanuit cliëntperspectief, betrokkenen en hulpverlener
- Klachten en problemen
- Positieve elementen wat loopt er goed
- Wat wensen de betrokkenen veranderd te zien
- Gewenste hulp
- Al verkregen en actuele hulp
- Vraag naar contact met het indicatiestellingsteam

### Luik 3: Diagnostiek

- Vanuit de minderjarige of vanuit het gezin of vanuit andere betrokkenen
- Problematisch functioneren op 12 levensdomeinen
  - Bevinding
  - Handicaps
  - Stoornissen
  - Proces
  - Instrumenten
  - Kwalificaties
- Positieve krachten op 12 levensdomeinen

### Luik 4: Bijkomende informatie

- Dit is informatie die aangevuld wordt tijdens de behandeling van het dossier en bevat:
  - Toegevoegde informatie- en vragenlijsten (PAB en IMB)
  - Gesprekken met de cliënt
  - Teambesprekingen binnen de Toegangspoort

### Luik 5: Indicatiestelling

- Urgentie van de vraag naar niet - rechtstreeks toegankelijke jeugdhulp
- Gemeten zorgintensiteit
- Voorstel van indicatiestelling

# Vragen of graag meer info?

[www.terwende.be](http://www.terwende.be)

[yoshiverbeeck@terwende.be](mailto:yoshiverbeeck@terwende.be) (teambegeleidster Atlas)

016 22 45 42